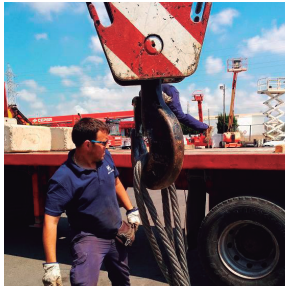




formación



ESLINGADO DE CARGAS E IZAJE DE MATERIALES

DURACIÓN:



PARTE TEÓRICA:

1 · CONCEPTOS BÁSICOS

- Definición de eslinga: cable, cadena y sintética.
- Modelos y tipos de eslingas: eslinga simple, eslinga doble, eslinga triple, eslinga cuádruple, eslinga sin fin.
- Elección de la eslinga: carga, peso, densidad y volumen

2 · CARACTERÍSTICAS TÉCNICAS

- Carga límite de trabajo: WLL
- Carga de rotura.
- Factor de seguridad.
- Carga segura de trabajo.
- Factor carga.

3 · IMPLANTACIÓN, PROCEDIMIENTO, INSPECCIÓN Y CONTROL DE ESLINGAS

- Inspección de una eslinga.
- Documentación básica para el control e inspección de eslingas.
- Gestión e implantación del procedimiento.



PARTE PRÁCTICA:

- Caso práctico 1: Eslinga ahorcada para izaje de troncos.
- Caso práctico 2: Eslinga en ángulo para izaje de bobinas.
- Caso práctico 3: Dos eslingas en ángulo para izaje de silo.
- Caso práctico 4: Dos eslingas ahorcadas en ángulo para izaje de tubo.
- Caso práctico 5: Cuatro ramales de cable para izaje de estructura.
- Caso práctico 6: Cuatro ramales de cadena para izaje de estructura.



Al finalizar el curso podrás conseguir el **CERTIFICADO DE APTITUD PROFESIONAL** que acredite tu formación.



Grúas Tomás